

PRODUCTINFORMATIE: BSO OP PCB DE ARK

ALGEMEEN

Buitenschoolse opvang is opvang buiten schooltijd. Het betreft zowel opvang voor en na schooltijd, als opvang tijdens studiedagen, vakantieperiodes en andere bijzondere vrije dagen. De doelgroep van de BSO bestaat primair uit leerlingen van de Ark. Rust en ontspanning zijn voor uw kind belangrijk na een inspannende dag op school. Daarom bepalen de kinderen in de naschoolse opvang vooral zelf wat ze willen ondernemen. Zij worden hierin begeleid door deskundige leidsters. De leidsters bieden natuurlijk ook extra activiteiten aan.

De BSO op de ARK voldoet aan de in de wet Kinderopvang gestelde kwaliteitseisen, wordt periodiek door de GGD geïnspecteerd en is ingeschreven in het gemeentelijk register kinderopvang. De openingstijden van de BSO sluiten aan op de openingstijden van de Ark.

Wij onderscheiden ons BSO-aanbod in eerste instantie in:

- 1 Voorschoolse opvang
 - a. Op contractbasis op maandag, dinsdag en/of donderdag
 - b. Incidentele voorschoolse opvang op maandag, dinsdag en/of donderdag
- 2 Naschoolse opvang
 - a. Op contractbasis tijdens maandag, dinsdag, donderdag en/of vrijdag
 - b. Op contractbasis tijdens de schooldagen plus vakanties tijdens maandag, dinsdag, donderdag en/of vrijdag
 - c. Incidentele naschoolse opvang

Combinaties van opvang op contractbasis en incidentele opvang (op basis van strippenkaarten) zijn ook mogelijk. Ook andere dagen/wensen zijn bespreekbaar en kunnen bij voldoende aanmelding ook doorgang vinden.



VOORSCHOOLSE OPVANG

De voorschoolse opvang (VSO) wordt op maandag, dinsdag en donderdag (mits er die dag school is) aangeboden vanaf 7.30 uur tot 8.45 uur. VSO kan opgenomen worden op contractbasis en als incidentele afname op basis van een strippenkaart. Voor incidentele afname gelden bijzondere voorwaarden (zie verder).

NASCHOOLSE OPVANG

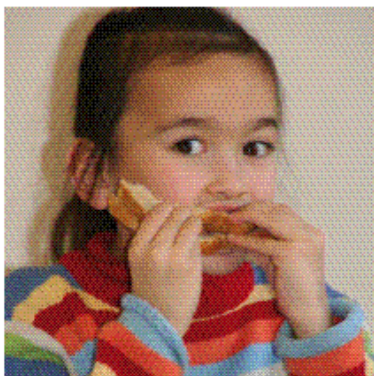
Op contractbasis tijdens de schooldagen

Naschoolse opvang tijdens schooldagen is uitsluitend opvang op schooldagen na schooltijd (vanaf 14.45 of 11.45 uur op vrijdag tot 18.00 uur). De naschoolse opvang wordt aangeboden op maandag, dinsdag, donderdag en vrijdag.

Onder schooldagen worden verstaan de lesdagen tijdens de 40 landelijk vastgestelde schoolweken in de regio Noord. Indien de Ark andere openingstijden hanteert dan de reguliere openingstijden (bijvoorbeeld studiedagen, vrije middagen, enz.) zullen de openingstijden van de NSO hierop worden aangepast. Deze extra opvang is alleen inbegrepen in het tarief voor opvang tijdens schooldagen plus vakanties. Voor andere kinderen is opvang op deze dagen mogelijk op basis van een strippenkaart.

Op contractbasis tijdens de schooldagen plus vakanties

Dit abonnement is gelijk aan het abonnement naschoolse opvang tijdens de schooldagen, aangevuld met opvang (van 8.00 tot 18.00 uur) tijdens de schoolvakanties, studiedagen, ADV en andere vrije dagen.



Brood & Spelen

Rubenslaan 16-18

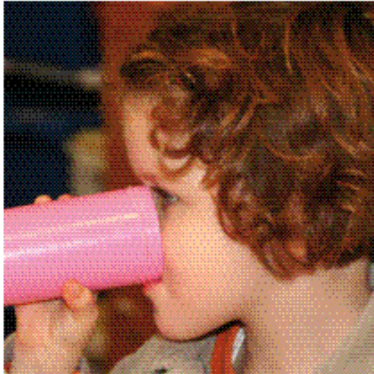
3925 VB SCHERPENZEEL

Tel. 033-258 86 84

info@broodenspelen.info

www.broodenspelen.info

PRODUCTINFORMATIE: BSO OP PCB DE ARK



Incidentele naschoolse opvang

Op alle openingsdagen van de NSO is het mogelijk incidenteel gebruik te maken van de NSO. Hiervoor bestaan strippenkaarten voor 6 keer opvang gedurende maximaal 3,5 uur. Voor incidentele afname gelden bijzondere voorwaarden (zie verder).

Ook tijdens schoolvakanties, studie(mid)dagen en andere vrije dagen is opvang op basis van een strippenkaart mogelijk.

De "blokken" op de strippenkaarten kunnen als volgt worden gebruikt:

Schoolmiddag	1 blok
Halve vakantiedag	2 blokken (halen / brengen tussen 12.00 en 13.00 uur)
Hele vakantiedag	3 blokken

Flexibele opvang op contractbasis voor en na schooltijd

Onder flexibele opvang wordt verstaan: opvang op wisselende dagen per week, bijvoorbeeld omdat u een onregelmatig dienstrooster heeft.

U kunt een gemiddeld aantal blokken per week afnemen, met een minimum van 1 blok in de week dat uw kind gebruik maakt van de opvang. De gewenste opvangdagen geeft u steeds minstens vier weken van tevoren door aan de BSO middels het formulier flexibele BSO. Indien u uw rooster niet tijdig kunt aanleveren, kunnen wij plaatsing niet garanderen. Niet gebruikte blokken vervallen dezelfde week. Voor flexibele opvang geldt een opslag van 6% op de reguliere tarieven.

Incidentele opvang

Als u een keer extra opvang nodig heeft voor of na schooltijd, tijdens vakantieweken of tijdens een extra vrije schooldag, dan is dat mogelijk. Wij spreken van incidentele opvang als deze opvang niet op contractbasis is ingekocht. U heeft dan ook geen gegarandeerde plaatsing.

Voor plaatsing gelden de volgende voorwaarden:

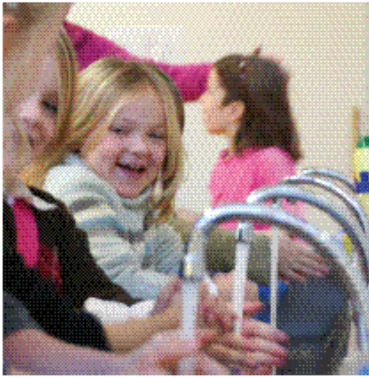
- Aanmelden voor incidentele opvang dient uiterlijk om 9.00 uur op de werkdag voorafgaand aan de betreffende dag plaats te vinden middels een aanvraagformulier incidentele opvang. Per individuele aanvraag zal de BSO-leiding bekijken of plaatsing op de betreffende dag(en) mogelijk is. Dit is afhankelijk van:
 - het aantal kinderen en de leeftijdsgroepen
 - het aantal aanwezige groepsleidsters. Er mag geen extra personeel ingezet worden.
- Plaatsing incidentele afname (strippenkaarten) gaat voor ruildagen.

De incidentele dagopvang zal op basis van strippenkaarten gefactureerd worden. Deze strippenkaart is kindgebonden en gaat onbeperkt mee gedurende de basisschool periode van uw kind. Kinderen die gebruik maken van alleen een strippenkaart (en dus geen opvang op contractbasis afnemen) betalen hiervoor een administratieve vergoeding van € 25,00 per jaar of gedeelte daarvan. Deze vergoeding wordt jaarlijks per 31 december in rekening gebracht.

Een strippenkaart is te verkrijgen door op het inschrijfformulier aan te geven dat uw kind deelneemt aan de voor- of naschoolse opvang via een strippenkaart. Ook wordt automatisch een strippenkaart aangemaakt wanneer u uw kind een keer extra laat deelnemen aan de BSO. De strippenkaart blijft in bewaring bij de BSO-leiding. Wanneer uw kind deelneemt aan de BSO wordt de datum op de kaart genoteerd. Op uw factuur worden de data van de gebruikte strippen vermeld.

Als de strippenkaart van uw kind "op" is wordt automatisch een nieuwe aangemaakt wanneer uw kind weer extra deelneemt aan de BSO. Ook voor gebruikers van

PRODUCTINFORMATIE: BSO OP PCB DE ARK



strippenkaarten geldt dat ze ingeschreven dienen te zijn bij Brood & Spelen. "Los" deelnemen aan de BSO (één keer, zonder in te schrijven of strippenkaart) is niet mogelijk. Wanneer een kind deelneemt aan de opvang op een andere wijze dan op contractsbasis of ruilen wordt automatisch een strippenkaart aangemaakt.

De kosten van de BSO wordt in 12 maandelijkse termijnen in rekening gebracht. Bij beëindiging van de opvang op contractsbasis wordt er een eindfactuur opgesteld op basis van de daadwerkelijke aangeboden opvang. Alle facturen worden geïnd door middel van automatische incasso.

Ruilmogelijkheden

Ruilen van dagdelen is maximaal 4 keer per jaar mogelijk, mits één week van tevoren wordt aangegeven dat er van een dag(deel) geen gebruik wordt gemaakt. Dit dagdeel of deze dag kan/kunnen in dezelfde week of in de week ervoor of erna worden geruild. Voor de mogelijkheid tot ruilen binnen die periode geldt:

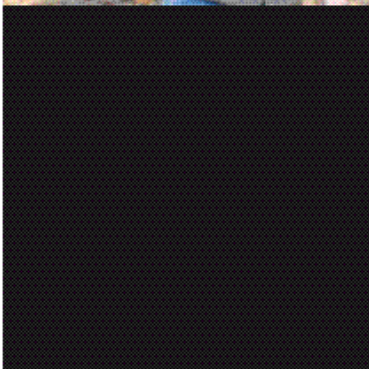
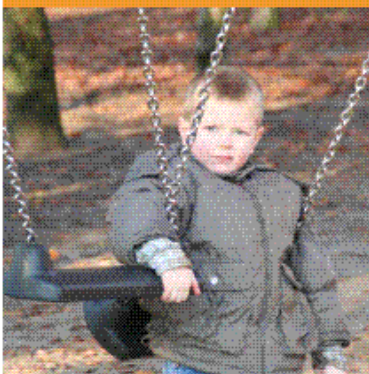
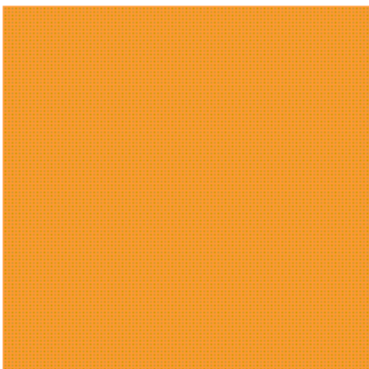
- Geen overschrijding van maximaal aantal kinderen per groep.
- Geen extra inzet van leidsters.
- Het moet een gelijkwaardig dagdeel betreffen.
- De te ruilen dagen zijn geen feestdagen of sluitingsdagen van het kindercentrum.
- Het ruilen is kindgebonden.
- Het ruilen van dagen moet dagen binnen een zelfde contractsoort betreffen.
- Zolang u geen bevestiging heeft ontvangen van de BSO-leiding kan er geen garantie op plaatsing worden gegeven.

Aanvraag ruildag kan afgestemd worden met de BSO leiding.

Algemeen

De mogelijkheid bestaat dat de opvang wordt gecombineerd met de BSO van een andere locatie. Dit vindt bijvoorbeeld plaats als er op een dag een gering aantal kinderen de BSO bezoeken en/of tijdens vakanties. Ouders worden hierover vooraf geïnformeerd.

De overeenkomst wordt vastgelegd in een plaatsingsovereenkomst. Tevens verwijzen we u naar de Algemene Voorwaarden MO groep en het Huishoudelijk reglement BSO Brood & Spelen.



PRODUCTINFORMATIE: BSO OP PCB DE ARK